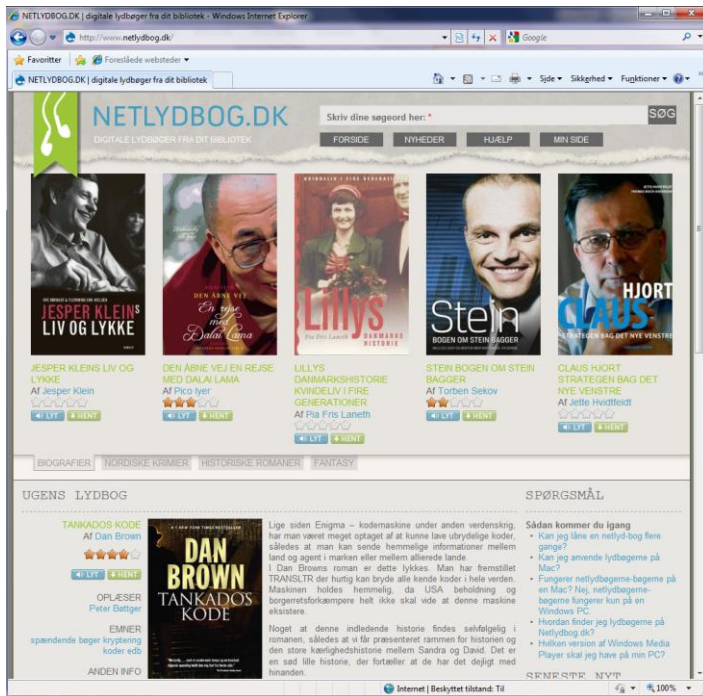


Vejledning i download af netlydbøger

august 2010

Hent en netlydbog ned på din computer

Gå ind på www.netlydbog.dk



Find den netlydbog du ønsker at downloade.



Klik på: Hent



VELKOMMEN TIL NETLYDBOG.DK

Vi kan se at du ikke er logget ind endnu.
Indtast derfor dit CPR nummer + din pinkode for at logge ind

CPR-nr. / lånerkortnr.: *
●●●●●●●●

Pinkode: *
●●●●

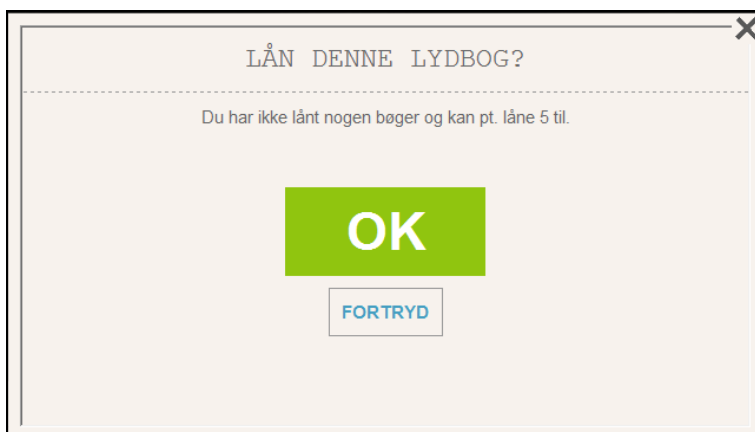
Dit bibliotek:
Silkeborg

[Log in](#)

Indtast lånernummer og pinkode.

Vælg bibliotek og klik på: Log in.

Du er nu logget ind på netlydbog.dk



LÅN DENNE LYDBOG?

Du har ikke lånt nogen bøger og kan pt. låne 5 til.

OK

[FORTRYD](#)

Klik: OK



VI ER VED AT GENERERE DIN LYDBOG.
VENT VENLIGST...

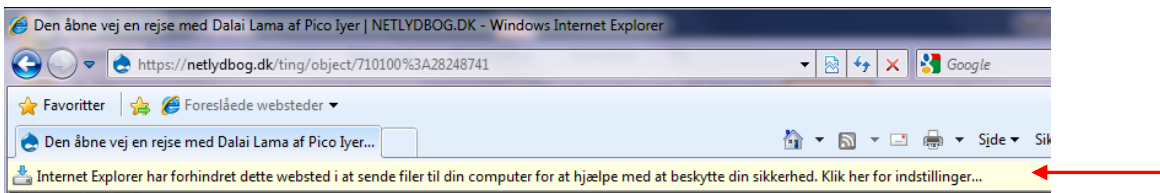


Vi er ved at pakke din lydbog til en fil
Når du har gemt filen, tryk næste

NÆSTE

Klik: Næste

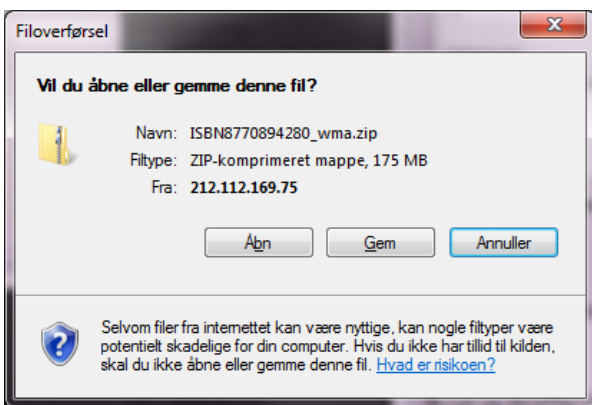
Du kan få denne fejl første gang du vil downloade en netlydbog:



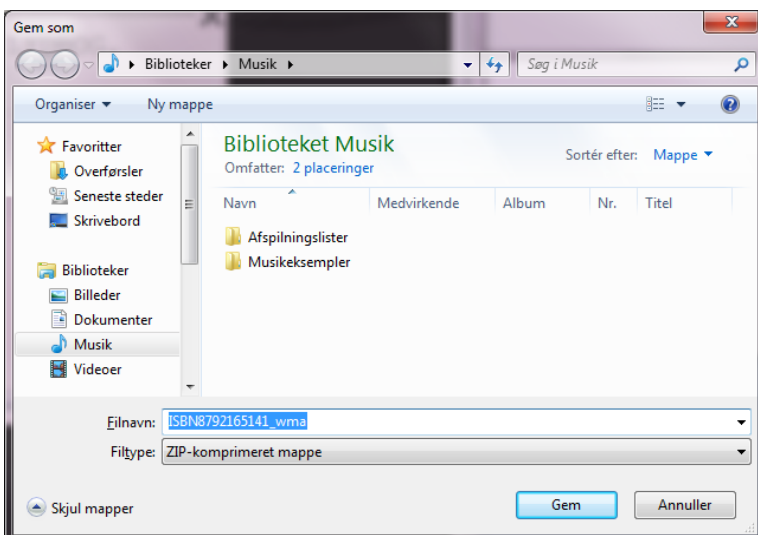
Hvis der kommer en besked om at Internet Explorer har forhindret at der sendes filer til din computer (se teksten ved den røde pil på billedet ovenfor) skal du gøre som vist i vejledningen i Bilag 1 på side 9.

Derefter skal du fortsætte herfra:

Download netlydbogen

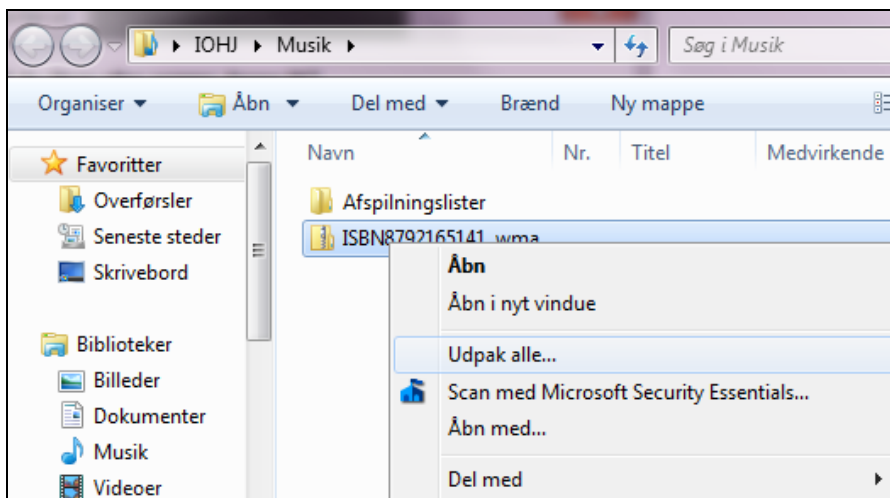


Klik på: Gem. Netlydbogen downloades som komprimeret fil i ZIP-format.

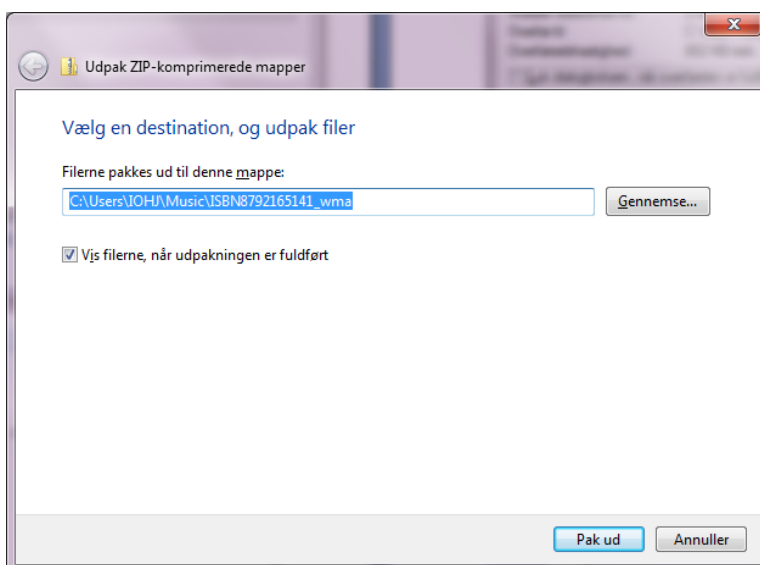


Gem i mappen Musik. Det er vigtigt hvis du vil overføre netlydbogen til en MP3 afspiller.

Åbn mappen: Musik.



Højreklik på den Zip-komprimerede mappe og vælg: Udpak alle

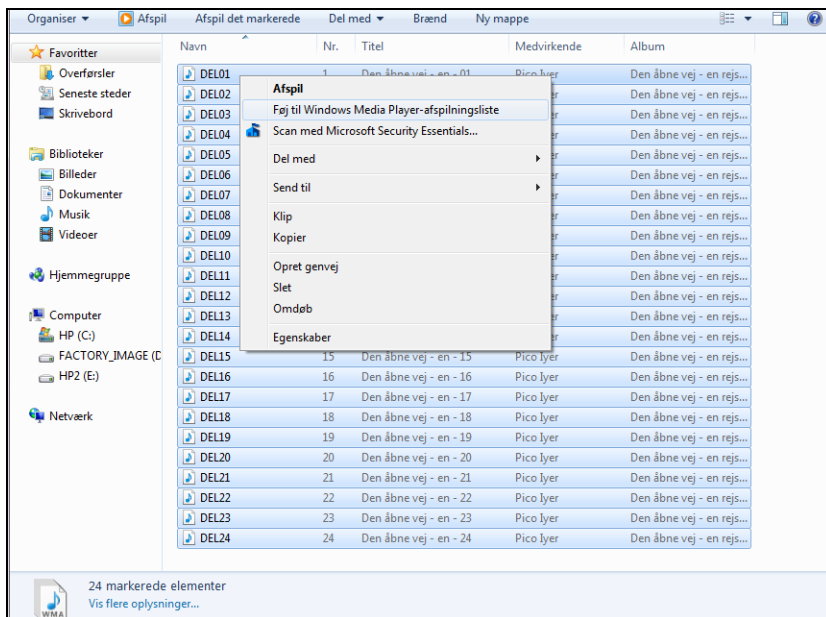


Klik på: Pak ud.

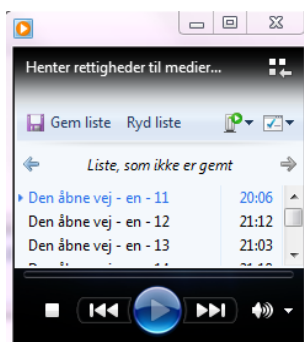
Den komprimerede mappe med netlydbogen udpakkes nu til en almindelig mappe.

Det er vigtigt at den udpakkede mappe ligger i mappen: Musik.

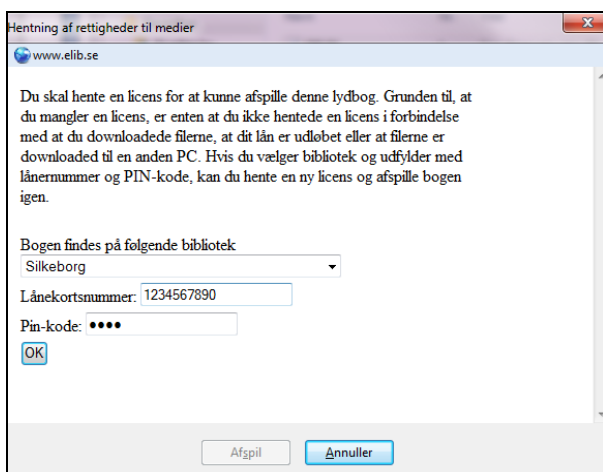
Åbn herefter den udpakkede mappe.



Marker alle – højreklik og vælg: Føj til Windows Media Player-afspilningsliste

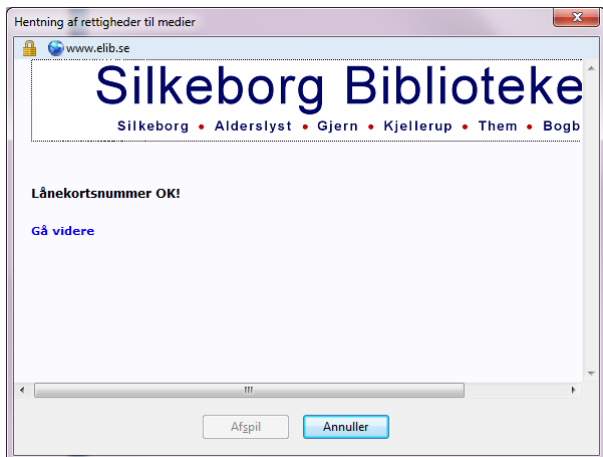


Windows Media Player starter automatisk



Nu skal du hente en licens til netlydbogen.

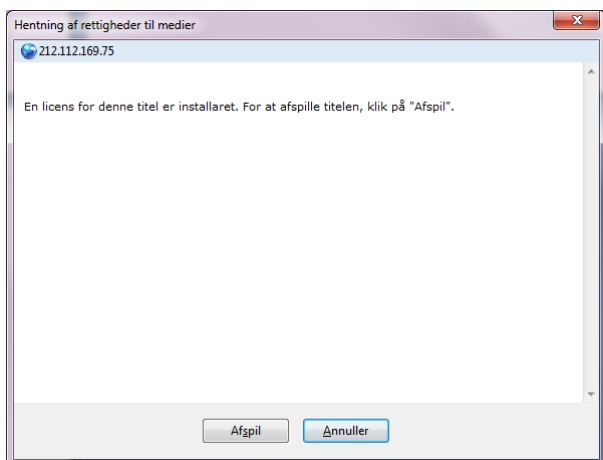
Vælg bibliotek og skriv lånernummer og pinkode. Klik: OK



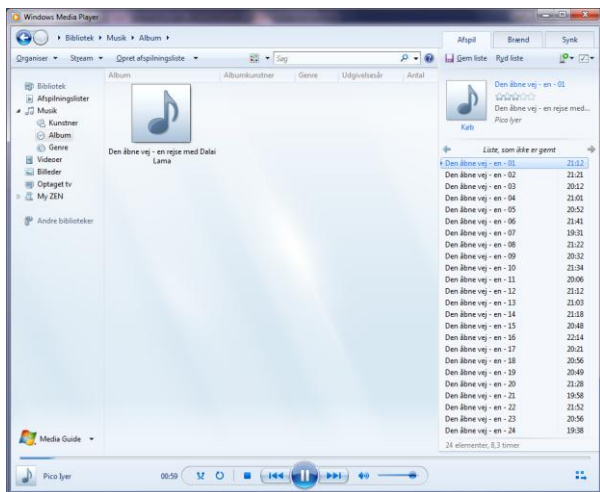
Klik på "Gå videre"



Klik på: "Klik her for at installere licensen"



Klik på: Afspil



Du kan nu høre netlydbogen på din computer.

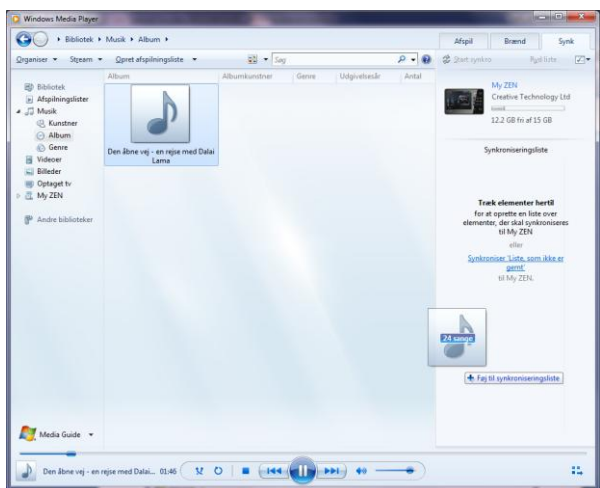
Flyt netlydbogen over på en MP3 afspiller

MP3 afspilleren skal kunne håndtere filformatet WMA og håndtere kopisikringen DRM 10.

Spørg hos forhandleren, tjek afspillerens vejledning eller på producentens hjemmeside.

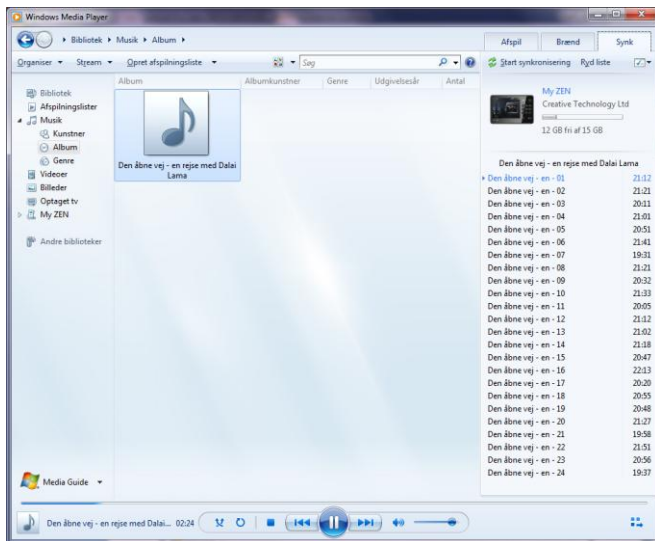
NB: Du kan ikke kopiere en netlydbog over på din MP3 afspiller. Den skal synkroniseres i stedet for. Det er en forudsætning for at rettighederne til afspilning kommer med over.

Tilslut din MP3 afspiller til computeren.

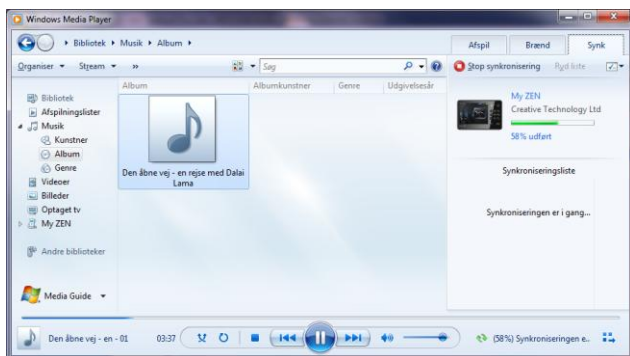


Klik på fanebladet: Synk

Klik på netlydbogen og træk den over i synkroniseringsvinduet i højre side.



Klik på knappen: Start synkronisering. Du finder den øverst til højre.



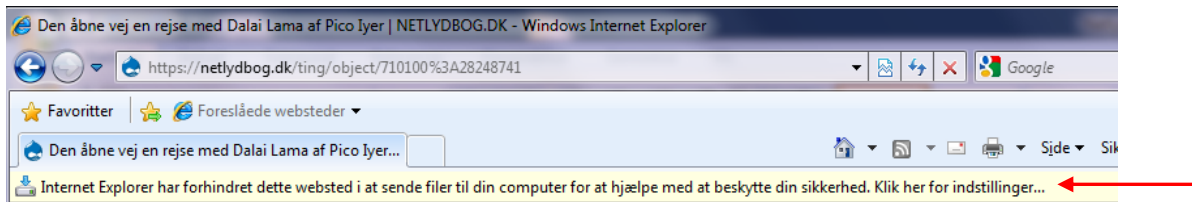
Du kan følge synkroniseringens forløb i højre side af vinduet.

Når synkroniseringen er fuldført kan du fjerne MP3 afspilleren fra computeren. Herefter kan du høre lydbogen på afspilleren.

Bilag 1

Internet Explorer er forhindret i at sende filer til din computer

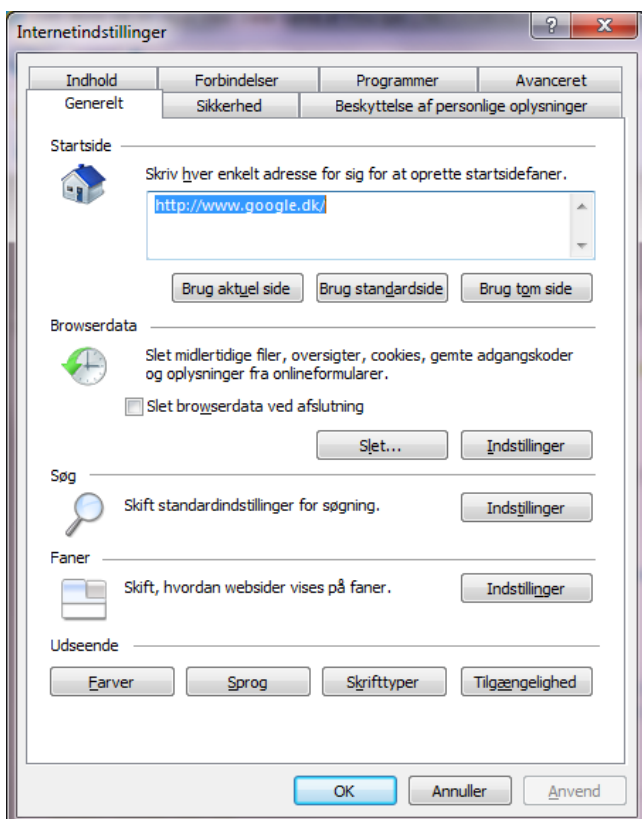
Gør følgende:



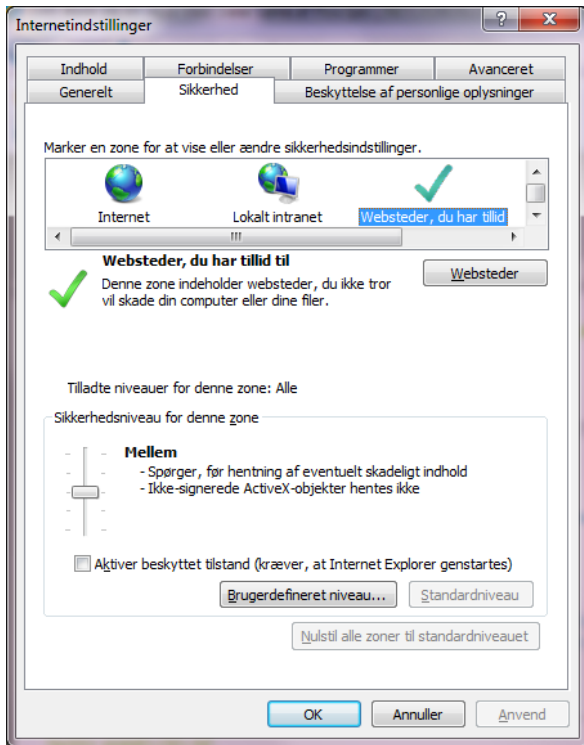
Hvis der kommer en besked om at Internet Explorer forhindrer at der sendes filer til din computer (se teksten ved den røde pil på billedet ovenfor) skal du gøre følgende:

Klik på Funktioner i menulinien.

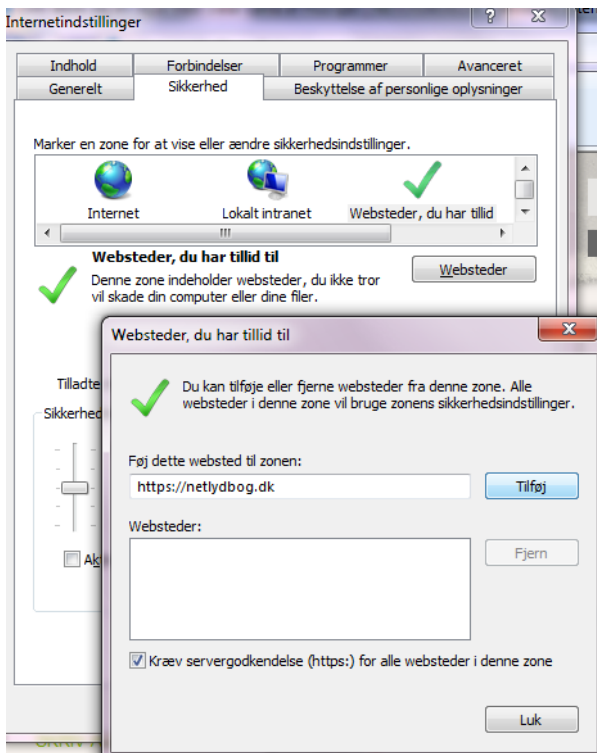
Vælg: Internetindstillinger.



Klik på fanebladet: Sikkerhed.

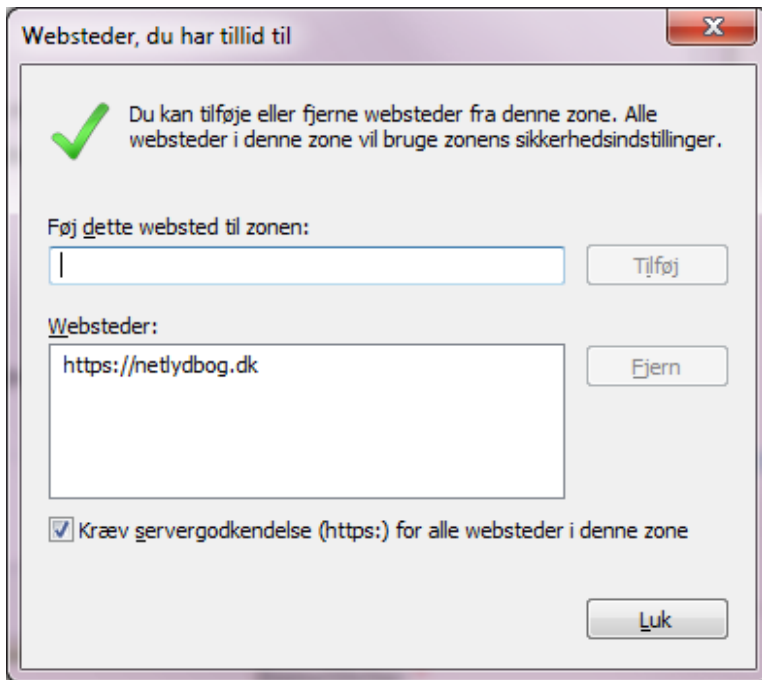


Klik på: "Websteder du har tillid til" og derefter på knappen: websteder.



Tilføj teksten: <https://netlydbog.dk> – måske det står der allerede.

Klik på: Tilføj



Klik Luk og derefter OK.

Gå til side 3 i denne vejledning og fortsæt derfra.